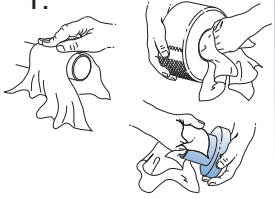
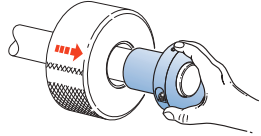


FASTLOCK KULLANIM TALİMATI

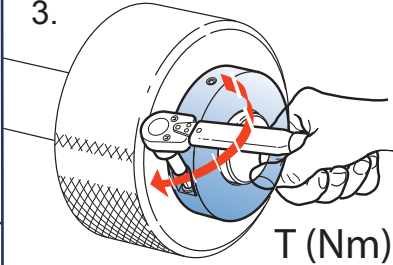
1.



2.



3.



T (Nm)

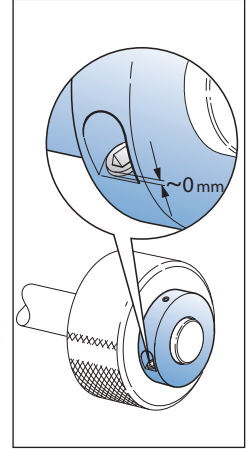
FASTLOCK GRP	T (Nm)
15 - 35	5
38 - 60	21
70 - 80	39
90* - 100*	39

*) 2 Cıvatalı

DİKKAT

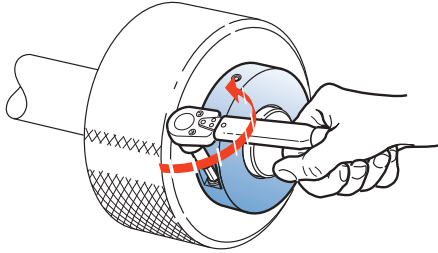
CIVATAYI BOŞTA SIKMAYINIZ !...
ŞAFT VE MİLİ GEÇİRDİKTEN SONRA SIKINIZ.
ÜRÜN DEFORME OLABİLİR.

1. Mil, şaft ve FASTLOCK, uygun bir bez ile yağ ve tozlardan arındırılarak yüzeyleri temizlenir.
2. Şaft mile takılır. FASTLOCK boşluksuz olarak mile geçirilir ve şaft ile birleştirilir.
3. Uygun tork anahtarı ile tork değerlerine göre cıvata, yüzeye "0" olacak şekilde sıkma işlemi yapılır.
4. **Kamalı olan mil ve şaftlarda kullanmayınız.** Kullanılacaksa yarım kama şeklinde yüzeye düz olacak şekilde kullanılmalıdır. Veya kama yuvasını polyester (macun gibi) bir malzeme ile doldurulmalıdır



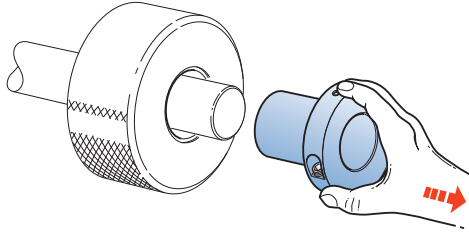
FASTLOCK KULLANIM TALİMATI

1.

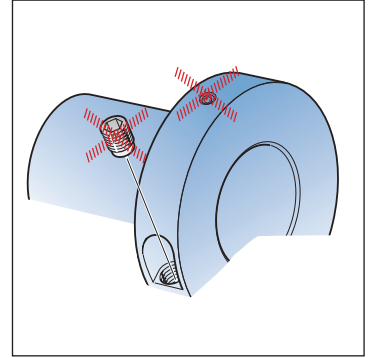


Tork anahtarı ile dayama pimine kadar civatayı gevşetin.

2.



FASTLOCK yerinden çıkarın.



Kesinlikle civataları sökmeyiniz !...

